

# Procedura przyłączania nowych instalacji do sieci elektroenergetycznej PGE Dystrybucja S.A.

**Konferencja „Odnawialne Źródła Energii –  
nowy model biznesowy w województwie  
lubelskim – 26 marca 2015 r.**

Prezentację przygotował:

Mieczysław Olech

# Podstawa opracowania

- Ustawa z dnia 10.04.1997 r. **Prawo energetyczne** (tj. Dz.U. 2012, poz. 1059 z późn. zm.).
- **Rozporządzenie Ministra Gospodarki** z dnia 04.05.2007 r. w sprawie szczegółowych warunków funkcjonowania systemu elektroenergetycznego (Dz.U. z 2007 r. Nr 93, poz. 623 z późn. zm.).
- **Rozporządzenie Ministra Gospodarki** z dnia 18.08.2011 r. w sprawie szczegółowych zasad kształtowania i kalkulacji taryf oraz rozliczeń w obrocie energią elektryczną (Dz.U. z 2011 r. Nr 189 poz. 1126 z późn. zm.).
- **Taryfa dla usług dystrybucji energii elektrycznej PGE Dystrybucja S.A.**
- **Instrukcja Ruchu i Eksploatacji Sieci Dystrybucyjnej obowiązująca w PGE Dystrybucja S.A.**

# Elektroenergetyczna sieć dystrybucyjna - podział na napięcia:

- **Napięcie niskie (nN)** – obejmuje napięcie znamionowe nie wyższe niż 1 kV,
- **Napięcie średnie (SN)** – obejmuje napięcia znamionowe wyższe niż 1 kV i niższe niż 110 kV,
- **Napięcie wysokie (WN)** – obejmuje napięcie znamionowe 110 kV.

# Kwalifikacja podmiotów wnioskujących o przyłączenie - grupy przyłączeniowe

Podmioty, których urządzenia, instalacje i sieci są przyłączane do sieci dzieli się na następujące **grupy przyłączeniowe**:

- **Grupa II** – podmioty, których urządzenia, instalacje i sieci są przyłączane bezpośrednio do sieci o napięciu znamionowym 110 kV,
- **Grupa III** – podmioty, których urządzenia, instalacje i sieci są przyłączane bezpośrednio do sieci o napięciu znamionowym wyższym niż 1 kV, lecz niższym niż 110 kV.

# grupy przyłączeniowe cd.

- **Grupa IV** - podmioty, których urządzenia, instalacje i sieci są przyłączane bezpośrednio do sieci o napięciu znamionowym nie wyższym niż 1 kV oraz mocy przyłączeniowej większej niż 40 kW lub prądzie znamionowym zabezpieczenia przedlicznikowego w torze prądowym większym niż 63 A,
- **Grupa V** - podmioty, których urządzenia, instalacje i sieci są przyłączane bezpośrednio do sieci o napięciu znamionowym nie wyższym niż 1 kV oraz mocy przyłączeniowej nie większej niż 40 kW lub prądzie znamionowym zabezpieczenia przedlicznikowego w torze prądowym nie większym niż 63 A,
- **Grupa VI** - podmioty, których urządzenia, instalacje i sieci są przyłączane do sieci poprzez tymczasowe przyłącze, które będzie na zasadach określonych w umowie o przyłączenie zastąpione przyłączem docelowym, lub podmioty, których urządzenia, instalacje i sieci są przyłączone do sieci na czas określony, lecz nie dłużej niż 1 rok.

# Rodzaje wniosków o określenie warunków przyłączenia

1. **Wzór W-1** - dla podmiotów z grupy IV, V i VI przyłączanych **do sieci nN** z wyłączeniem podmiotów z punktu 3.
2. **Wzór W-2** - dla podmiotów z grupy z grupy II, III i VI przyłączanych **do sieci WN i SN** z wyłączeniem podmiotów z punktu 3.
3. **Wzór W-3** - dla podmiotów **będących wytwórcami** energii elektrycznej.
4. **Wzór Zgłoszenia** przyłączenia mikroinstalacji do sieci elektroenergetycznej.

Powyższe dokumenty dostępne są na stronie internetowej PGE Dystrybucja S.A. <http://www.pgedystrybucja.pl/> w zakładce „Dla Klienta”.

# Dokumenty dostępne na stronie internetowej PGE dystrybucja S.A. dot. przyłączania do sieci

1. Wymagania dla układów pomiarowych energii elektrycznej wytwarzanej w mikroinstalacjach .
2. Procedura przyłączania wytwórców.
3. Procedura przyłączania odbiorców.
4. Procedura przyłączania mikroinstalacji.
5. Kryteria oceny możliwości przyłączenia oraz wymagania techniczne dla jednostek wytwórczych przyłączanych do sieci średniego napięcia OSD.
6. Kryteria oceny możliwości przyłączenia oraz wymagania techniczne dla mikroinstalacji i małych instalacji przyłączanych do sieci niskiego napięcia OSD.

Powyższe dokumenty dostępne są na stronie internetowej PGE Dystrybucja S.A.

<http://www.pgedystrybucja.pl/> w zakładce „Dla Klienta”.

# Odnawialne źródła energii – podział wg mocy elektrycznej

Odnawialne źródło energii podział ze względu na moc:

**Mikroinstalacja** – odnawialne źródło energii, o łącznej mocy zainstalowanej elektrycznej nie większej niż 40 kW, przyłączone do sieci elektroenergetycznej o napięciu znamionowym niższym niż 110 kV;

**Mała instalacja** – odnawialne źródło energii, o łącznej mocy zainstalowanej elektrycznej większej niż 40 kW i nie większej niż 200 kW, przyłączone do sieci elektroenergetycznej o napięciu znamionowym niższym niż 110 kV;

**Pozostałe OZE** o łącznej mocy zainstalowanej większej niż 200 kW.



# Przyłączenie do sieci dystrybucyjnej

Przyłączenie do sieci dystrybucyjnej **źródła wytwórczego** w zależności od mocy jak i stanu istniejącego może być realizowane na podstawie:

- **zgłoszenie przyłączenia,**
- **określenia warunków przyłączenia.**

# Zgłoszenie przyłączenia

Zgłoszenie przyłączenia do sieci dystrybucyjnej ma zastosowanie tylko w przypadku mikroinstalacji.

**Ponadto moc przyłączanej mikroinstalacji nie może być większa od mocy przyłączeniowej obiektu.**

# Zgłoszenie przyłączenia

**Ustawa prawo energetyczne § 8d<sup>4</sup>** „W przypadku gdy podmiot ubiegający się o przyłączenie mikroinstalacji do sieci dystrybucyjnej jest przyłączony do sieci jako odbiorca końcowy, **a moc zainstalowana mikroinstalacji, o przyłączenie której ubiega się ten podmiot, nie jest większa niż określona w wydanych warunkach przyłączenia, przyłączenie do sieci odbywa się na podstawie zgłoszenia przyłączenia mikroinstalacji**, złożonego w przedsiębiorstwie energetycznym, do sieci którego ma być ona przyłączona, po zainstalowaniu odpowiednich układów zabezpieczających i układu pomiarowo-rozliczeniowego.

*W innym przypadku przyłączenie mikroinstalacji do sieci dystrybucyjnej odbywa się na podstawie umowy o przyłączenie do sieci.*

# Przyłączenie mikroinstalacji

Zgodnie z regulacjami, które znalazły się w małym trójpaku, przyłączane mikroinstalacje będą musiały spełniać **wymagania techniczne i eksploatacyjne** określone w art. 7a ust. 1 i ust. 2 Prawa energetycznego.

**Szczegółowe warunki przyłączenia, wymagania techniczne oraz warunki współpracy mikroinstalacji z systemem elektroenergetycznym mają zostać określone także w odpowiednim rozporządzeniu ministra gospodarki.**

# Wymagania techniczne i eksploatacyjne

Zgodnie z Art. 7a, ust. 1 ustawy Prawo energetyczne przyłączane do sieci urządzenia, instalacje i sieci podmiotów ubiegających się o przyłączenie muszą spełniać **wymagania techniczne i eksploatacyjne** zapewniające:

1. **bezpieczeństwo funkcjonowania systemu elektroenergetycznego;**
2. **zabezpieczenie systemu elektroenergetycznego przed uszkodzeniami spowodowanymi niewłaściwą pracą przyłączonych urządzeń, instalacji i sieci;**
3. **zabezpieczenie przyłączonych urządzeń, instalacji i sieci przed uszkodzeniami w przypadku awarii lub wprowadzenia ograniczeń w poborze lub dostarczaniu energii;**

# Wymagania techniczne i eksploatacyjne c.d.

Zgodnie z Art. 7a, ust. 1 ustawy Prawo energetyczne przyłączane do sieci urządzenia, instalacje i sieci podmiotów ubiegających się o przyłączenie muszą spełniać wymagania techniczne i eksploatacyjne zapewniające:

- 4. dotrzymanie w miejscu przyłączenia urządzeń, instalacji i sieci parametrów jakościowych energii;**
5. spełnianie wymagań w zakresie ochrony środowiska, określonych w odrębnych przepisach;
6. możliwość dokonywania pomiarów wielkości i parametrów niezbędnych do prowadzenia ruchu sieci oraz rozliczeń za pobraną energię.

# Obowiązki OSD

Operator Systemu Dystrybucyjnego ma obowiązek monitorowania rynku mikroinstalacji, oraz zobowiązany jest sporządzać dla Urzędu Regulacji Energetyki sprawozdania z wykazami mikroinstalacji i ilością produkowanej przez nie energii elektrycznej.

# Procedura przyłączenia do sieci dystrybucyjnej PGE Dystrybucja S.A. (w tym OZE)

Pozyskanie wniosku i załącznika o określenie warunków przyłączenia obowiązujących w PGE Dystrybucja S.A. (np. ze strony internetowej)



Złożenie wniosku o określenie warunków przyłączenia wraz z załącznikami i wymaganymi dokumentami.





# Procedura przyłączenia do sieci dystrybucyjnej PGE Dystrybucja S.A.



W przypadku Podmiotów ubiegających się o przyłączenie źródła energii elektrycznej do sieci elektroenergetycznej o **napięciu znamionowym wyższym niż 1 kV**, niezbędne jest dokonanie wpłaty zaliczki na rachunek bankowy, wskazany przez PGE Dystrybucja S.A. we wniosku o określenie warunków przyłączenia (zaliczka na poczet opłaty za przyłączenie do sieci).



# Zaliczka na poczet opłaty za przyłączenie

- Podmiot ubiegający się o przyłączenie źródła do sieci elektroenergetycznej o napięciu znamionowym wyższym niż 1 kV wnosi zaliczkę na poczet opłaty za przyłączenie do sieci, zwaną dalej „zaliczką”, w wysokości 30 zł za każdy kilowat mocy przyłączeniowej określonej we wniosku o określenie warunków przyłączenia;
- Wysokość zaliczki nie może być wyższa niż wysokość przewidywanej opłaty za przyłączenie do sieci i nie wyższa niż 3 000 000 zł;
- Zaliczkę wnosi się w ciągu 14 dni od dnia złożenia wniosku o określenie warunków przyłączenia, pod rygorem pozostawienia wniosku bez rozpatrzenia.

# Procedura przyłączenia do sieci dystrybucyjnej PGE Dystrybucja S.A.



PGE Dystrybucja S.A. dokonuje weryfikacji wniosku w terminie do 14 dni roboczych od daty jego otrzymania.



W przypadku, gdy wniosek o określenie warunków przyłączenia nie zawiera informacji niezbędnych do określenia warunków przyłączenia lub nie zawiera wymaganych załączników, PGE Dystrybucja S.A. informuje podmiot o konieczności jego uzupełnienia. Termin na wydanie warunków przyłączenia rozpoczyna się z dniem złożenia kompletnego wniosku.



# Procedura przyłączenia do sieci dystrybucyjnej PGE Dystrybucja S.A.



PGE Dystrybucja S.A. **potwierdza pisemnie złożenie przez podmiot wniosku o określenie warunków przyłączenia**, zgodnie z art. 7. ust 8h ustawy Prawo energetyczne, określając w szczególności datę złożenia wniosku, oraz w przypadku przyłączenia źródeł do sieci powyżej 1 kV wysokość zaliczki, która powinna być uiszczona przez wnioskodawcę na podstawie art. 7 ust 8a). Datą złożenia wniosku spełniającego wymagania ustawy Prawo energetyczne, zgodnie z art. 7. ust 8h), jest data otrzymania przez PGE Dystrybucja S.A. poprawnie wypełnionego formularza wniosku (W-3) i załącznika (A, B lub C) wraz z wymaganymi do wniosku załącznikami i dokumentami. PGE Dystrybucja S.A. pisemnie potwierdza złożenie wniosku.



# Procedura przyłączenia do sieci dystrybucyjnej PGE Dystrybucja S.A.



W przypadku urządzeń, instalacji lub sieci przyłączanych bezpośrednio do sieci o napięciu znamionowym wyższym niż 1 kV, **sporządzenie przez PGE Dystrybucja S.A. ekspertyzy wpływu tych urządzeń, instalacji lub sieci na system elektroenergetyczny**, z wyjątkiem przyłączanych jednostek wytwórczych o łącznej mocy zainstalowanej **nie większej niż 2 MW**, lub urządzeń odbiorcy końcowego o łącznej mocy przyłączeniowej **nie większej niż 5 MW**.



# Procedura przyłączenia do sieci dystrybucyjnej PGE Dystrybucja S.A.



Wydanie przez PGE Dystrybucja S.A. warunków przyłączenia oraz przekazanie ich podmiotowi wraz z projektem umowy o przyłączenie.



Zawarcie umowy o przyłączenie.



Realizacja przyłączenia, tj. realizacja prac projektowo-budowlanych przyłącza oraz niezbędnych zmian w sieci umożliwiających przyłączenie.



# Procedura przyłączenia do sieci dystrybucyjnej PGE Dystrybucja S.A.



Przeprowadzenie prób i odbiorów częściowych oraz prób końcowych i ostatecznego odbioru wybudowanych urządzeń. PGE Dystrybucja S.A. zastrzega sobie prawo dokonania sprawdzenia przyłączanych instalacji, urządzeń i sieci.



Zawarcie przez podmiot umów o świadczenie usług dystrybucji i sprzedaży energii lub umowy kompleksowej.

# Procedury

## - druki formularzy wniosku i załączników oraz zgłoszenia

Podmiot wnioskujący o przyłączenie źródła energii składa do PGE Dystrybucja S.A. wniosek o określenie warunków przyłączenia lub przedkłada zgłoszenie wraz z kompletem wymaganych dokumentów.

- **Druk wniosku**, załącznika (A, B lub C) oraz zgłoszenia, właściwy dla obiektu, dla którego wnioskujemy o przyłączenie, są dostępne:
  - ✓ na stronie internetowej <http://www.pgedystrybucja.pl/>,
  - ✓ w Biurze Zarządzania Rozwojem Sieci - SR Centrali Spółki,
  - ✓ w komórkach organizacyjnych Oddziałów i Rejonów Energetycznych.



# Procedury – załączniki do wniosku

Do wniosku wymagane są następujące załączniki:

- **Dokument potwierdzający tytuł prawny** wnioskodawcy do korzystania z nieruchomości, w którym będą używane przyłączane urządzenia, instalacje lub sieci należąca do wnioskodawcy z wyłączeniem mikroinstalacji;
- **Plan zabudowy** lub szkic sytuacyjny określający usytuowanie obiektu, w którym będą używane przyłączane urządzenia, instalacje lub sieci względem istniejącej sieci oraz sąsiednich obiektów.
- **Dokumenty** (stosownie do rodzaju źródła) opisujące parametry techniczne oraz charakterystykę ruchową i eksploatacyjną planowanych do przyłączenia urządzeń.

## Procedury – załączniki do wniosku cd.

- W przypadku Podmiotów ubiegających się o przyłączenie źródła energii elektrycznej do sieci elektroenergetycznej o napięciu znamionowym wyższym niż 1 kV, **wypis i wyrys z miejscowego planu zagospodarowania przestrzennego** albo, w przypadku braku takiego planu - decyzję o warunkach zabudowy i zagospodarowania terenu dla nieruchomości określonej we wniosku (jeżeli jest ona wymagana na podstawie przepisów o planowaniu i zagospodarowaniu przestrzennym). Wypis i wyrys z miejscowego planu zagospodarowania przestrzennego lub decyzja o warunkach zabudowy i zagospodarowania terenu powinny potwierdzać dopuszczalność lokalizacji danego źródła energii na terenie objętym planowaną inwestycją, która jest objęta wnioskiem o określenie warunków przyłączenia;

# Procedury – załączniki do wniosku cd.

- **Pełnomocnictwo** dla osób upoważnionych przez Wnioskodawcę do występowania w jego imieniu;
- **Planowany elektryczny i topograficzny schemat wewnętrzny źródła**, uwzględniający stację elektroenergetyczną źródła (dot. II i III gr. przyłączeniowej) oraz linie elektroenergetyczne zasilające źródło;
- W przypadku składania wniosku przez osoby prawne: wypis z Krajowego Rejestru Sądowego, innego rejestru lub zaświadczenie o wpisie do ewidencji działalności gospodarczej.

# Wniosek o określenie warunków przyłączenia

ROZPORZĄDZENIE MINISTRA GOSPODARKI z dnia 4 maja 2007 r. w sprawie szczegółowych warunków funkcjonowania systemu elektroenergetycznego (Dz. U. z dnia 29 maja 2007 r.) określa zakres wymaganych informacji we wniosku o przyłączenie.

§ 7. 1. Wniosek o określenie warunków przyłączenia powinien zawierać:

- oznaczenie wnioskodawcy;
- określenie mocy przyłączeniowej dla każdego miejsca dostarczania energii elektrycznej;
- przewidywane roczne zużycie energii elektrycznej;
- przewidywany termin rozpoczęcia dostarczania energii elektrycznej lub jej poboru;
- parametry techniczne, charakterystykę ruchową i eksploatacyjną przyłączanych urządzeń, instalacji lub sieci, w przypadku podmiotów zaliczanych do grup przyłączeniowych II-IV;

# Wniosek o określenie warunków przyłączenia c.d.

- określenie minimalnej mocy wymaganej dla zapewnienia bezpieczeństwa osób i mienia, w przypadku wprowadzenia ograniczeń w dostarczaniu i poborze energii elektrycznej podmiotom zaliczanym do grup przyłączeniowych II-III;
- informacje techniczne dotyczące zakłóceń wprowadzanych przez urządzenia, instalacje i sieci wnioskodawcy oraz charakterystykę obciążeń, niezbędne do określenia warunków przyłączenia, w przypadku podmiotów zaliczanych do grup przyłączeniowych I-IV.

# Wniosek o określenie warunków przyłączenia

Wniosek o określenie warunków przyłączenia **dla wytwórców** powinien zawierać dane i informacje, o których wcześniej mowa, oraz:

- określenie:
  - maksymalnej rocznej ilości wytwarzania energii elektrycznej i ilości tej energii dostarczanej do sieci,
  - mocy zainstalowanej, osiągalnej, dyspozycyjnej i pozornej jednostek wytwórczych,
  - zakresu dopuszczalnych zmian obciążeń jednostek wytwórczych lub ich grup,
  - liczbę przyłączanych jednostek wytwórczych;

# Wniosek o określenie warunków przyłączenia c.d.

Wniosek o określenie warunków przyłączenia **dla wytwórców** powinien zawierać dane i informacje, o których wcześniej, oraz:

- wielkość planowanego zapotrzebowania na moc i energię elektryczną w celu pokrycia potrzeb własnych wytwórcy;
- stopień skompensowania mocy biernej:
- związanej z odbiorem energii elektrycznej czynnej na potrzeby własne wytwórcy oraz
- związanej z wprowadzaniem wyprodukowanej energii elektrycznej do sieci.

# Wniosek o określenie warunków przyłączenia

- Wniosek o określenie warunków **przyłączenia farm wiatrowych** powinien zawierać dane i informacje, o których mowa wcześniej, oraz:
  - specyfikację techniczną turbiny wiatrowej;
  - charakterystykę mocy turbiny wiatrowej w funkcji prędkości wiatru.



# Ekspertyza wpływu urządzeń, instalacji i sieci na system elektroenergetyczny.

Przedsiębiorstwo energetyczne zajmujące się przesyłaniem lub dystrybucją energii elektrycznej zapewnia sporządzenie ekspertyzy.

W przypadku urządzeń, instalacji lub sieci przyłączanych bezpośrednio do sieci elektroenergetycznej o napięciu znamionowym wyższym niż 1 kV sporządza się ekspertyzę wpływu tych urządzeń, instalacji lub sieci na system elektroenergetyczny, **z wyjątkiem przyłączanych jednostek wytwórczych o łącznej mocy zainstalowanej nie większej niż 2 MW, lub urządzeń odbiorcy końcowego o łącznej mocy przyłączeniowej nie większej niż 5 MW.**

# Przyłączenia do sieci nN - 0,4 kV IV, V i VI grupa przyłączeniowa

W przypadku urządzeń, instalacji lub sieci przyłączanych bezpośrednio do sieci elektroenergetycznej o napięciu znamionowym niższym niż 1 kV nie ma obowiązku sporządzania ekspertyzy wpływu tych urządzeń, instalacji lub sieci na system elektroenergetyczny ani wpłaty zaliczki na poczet opłaty za przyłączenie.

W przypadku **mikroinstalacji** nie ma również konieczności dołączania dokumentów planistycznych - MPZP, decyzji o warunkach zabudowy).

# Opłata za przyłączenie

Opłatę za przyłączenie oblicza się wg stawek i zasad zawartych w „**Taryfie dla usług dystrybucji energii elektrycznej PGE Dystrybucja S.A.**” obowiązujących w dniu zawarcia umowy. Stawki w Taryfie... są sporządzane w oparciu o ustawę Prawo energetyczne.

*Taryfa jest dostępna na stronie internetowej PGE Dystrybucja S.A.*

# Opłata za przyłączenie

**Ustawa prawo energetyczne Art. 8.3** *„za przyłączenie źródeł współpracujących z siecią oraz sieci przedsiębiorstw energetycznych zajmujących się przesyłaniem lub dystrybucją paliw gazowych lub energii pobiera się opłatę ustaloną na podstawie rzeczywistych nakładów poniesionych na realizację przyłączenia, z wyłączeniem:*

- *a) odnawialnych źródeł energii o mocy elektrycznej zainstalowanej nie wyższej niż 5 MW oraz jednostek kogeneracji o mocy elektrycznej zainstalowanej poniżej 1 MW, za których przyłączenie pobiera się połowę opłaty ustalonej na podstawie rzeczywistych nakładów,*
- *b) mikroinstalacji, za której przyłączenie do sieci dystrybucyjnej elektroenergetycznej nie pobiera się opłaty.”*

# Termin wydania i ważność warunków przyłączenia

Przedsiębiorstwo energetyczne obowiązane jest wydać warunki przyłączenia w terminie:

- do 30 dni od dnia złożenia kompletnego wniosku o określenie warunków przyłączenia przez wnioskodawcę przyłączanego do sieci o napięciu znamionowym nie wyższym niż 1 kV;
- do 150 dni od dnia złożenia wniosku o określenie warunków przyłączenia przez wnioskodawcę przyłączanego do sieci o napięciu znamionowym wyższym niż 1 kV, a w przypadku przyłączania źródła – od dnia wniesienia zaliczki.

Warunki przyłączenia są ważne dwa lata od dnia ich doręczenia.

# Umowa o przyłączenie

Wraz z warunkami przyłączenia przesyłane są w załączeniu dwa egzemplarze projektu umowy o przyłączenie.

Umowa określa prawa i obowiązki stron, wzajemne zobowiązania rzeczowo-finansowe, tryb i termin realizacji przyłączenia.

Zawarcie umowy o przyłączenie w dacie ważności warunków przyłączenia powoduje, że nie tracą one ważności po upływie dwóch lat od daty ich doręczenia.

# Odmowa przyłączenia

Zgodnie Art. 7. 1. Przedsiębiorstwo energetyczne zajmujące się przesyłaniem lub dystrybucją (...) energii jest obowiązane do zawarcia umowy o przyłączenie do sieci z podmiotami ubiegającymi się o przyłączenie do sieci, na zasadzie równoprawnego traktowania, jeżeli istnieją techniczne i ekonomiczne warunki przyłączenia do sieci i dostarczania (...) energii, a żądający zawarcia umowy spełnia warunki przyłączenia do sieci i odbioru.

Jeżeli przedsiębiorstwo energetyczne odmówi zawarcia umowy o przyłączenie do sieci, jest obowiązane niezwłocznie pisemnie powiadomić o odmowie jej zawarcia Prezesa Urzędu Regulacji Energetyki i zainteresowany podmiot, podając przyczyny odmowy.

# Odmowa przyłączenia źródła wytwórczego

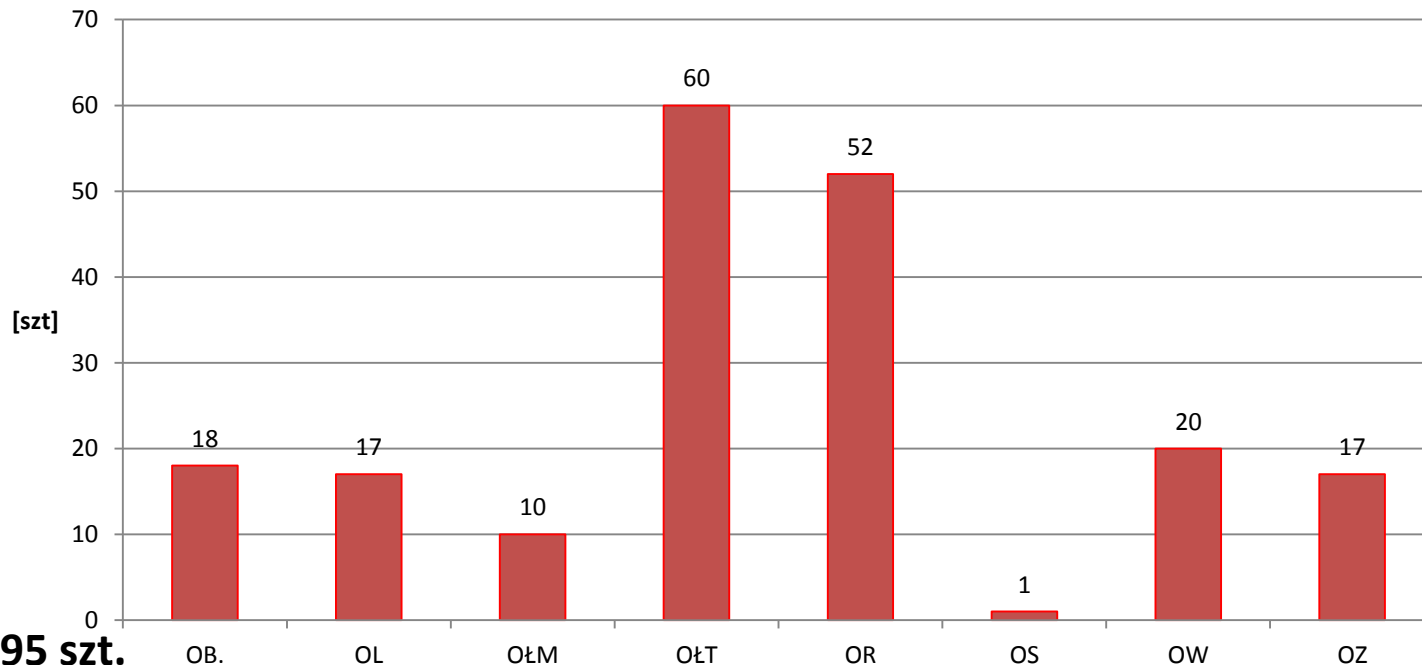
*Art. 7 ust. 8d2. ustawy PE W przypadku gdy przedsiębiorstwo energetyczne zajmujące się przesyłaniem lub dystrybucją energii elektrycznej odmówi przyłączenia do sieci odnawialnego źródła energii z powodu braku technicznych warunków przyłączenia wynikających z braku niezbędnych zdolności przesyłowych sieci w terminie proponowanym przez podmiot ubiegający się o przyłączenie odnawialnego źródła energii, przedsiębiorstwo energetyczne określa planowany termin oraz warunki wykonania niezbędnej rozbudowy lub modernizacji sieci, a także określa termin przyłączenia.*



# Odmowa przyłączenia źródła wytwórczego

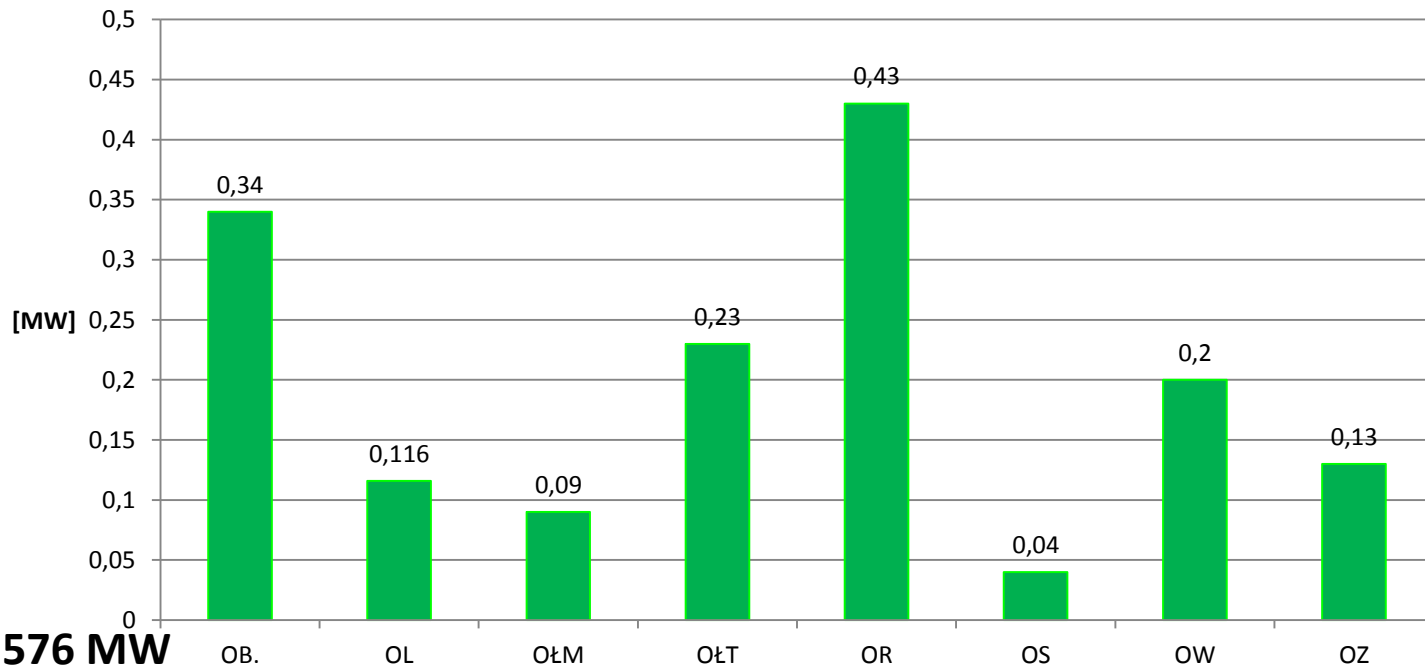
*Art. 7 ust. 8d3. ustawy PE W przypadku braku technicznych lub ekonomicznych warunków przyłączenia w zakresie mocy przyłączeniowej określonej we wniosku o określenie warunków przyłączenia odnawialnego źródła energii, przedsiębiorstwo energetyczne zajmujące się przesyłaniem lub dystrybucją energii elektrycznej powiadamia podmiot ubiegający się o przyłączenie o wielkości dostępnej mocy przyłączeniowej, dla jakiej mogą być spełnione te warunki.*

# Liczba przyłączonych mikroinstalacji w PGE Dystrybucja S.A.

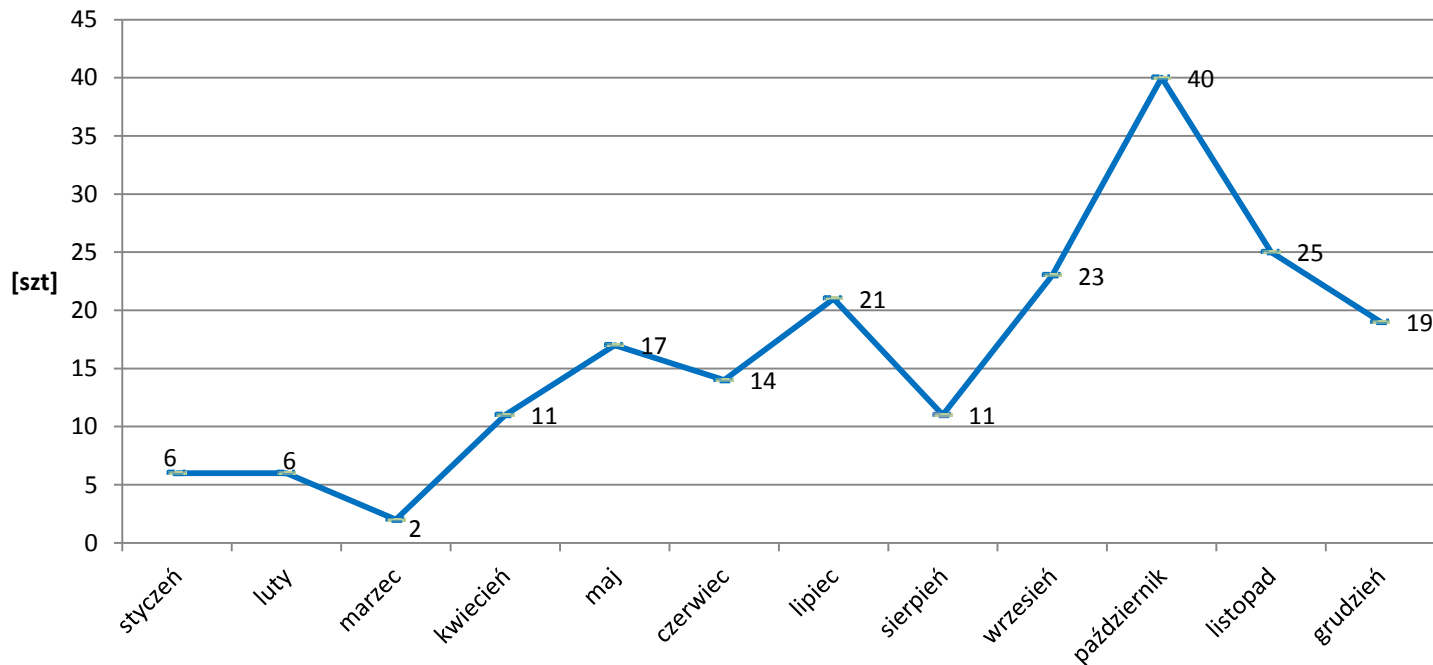


**Razem: 195 szt.**

# Moc przyłączonych mikroinstalacji w PGE Dystrybucja S.A.

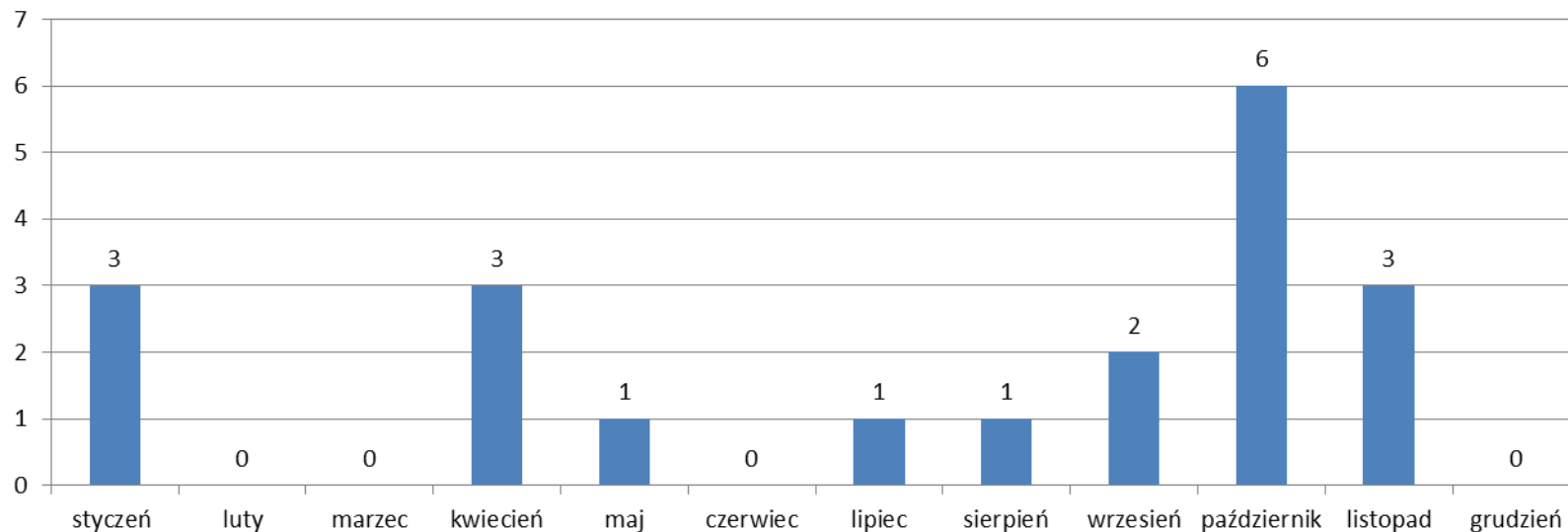


# Trend przyłączanych mikroinstalacji w 2014 w PGE Dystrybucja S.A.



# Trend przyłączanych mikroinstalacji w 2014 w PGE Dystrybucja S.A. Oddział Lublin

## Przyłączone mikroinstalacje w 2014



---

Dziękuję za uwagę